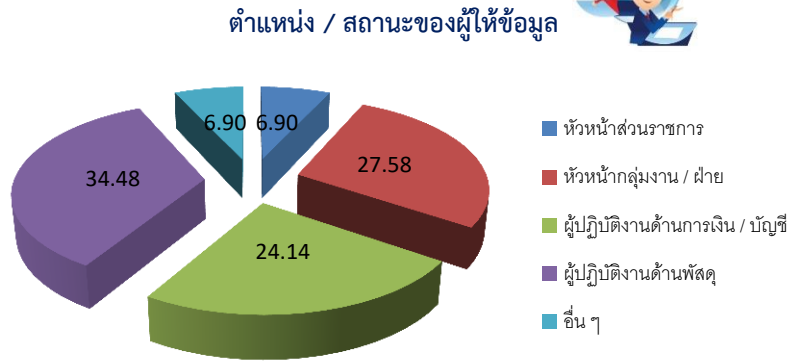


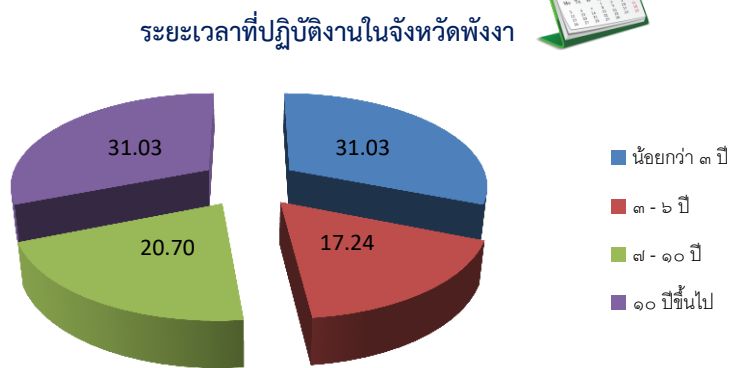
สรุปผลการสำรวจความพึงพอใจและกรอบธรรมต่อการปฏิบัติงานของหน่วยตรวจสอบภายในจังหวัดพังงา
ประจำปีงบประมาณ พ.ศ. ๒๕๖๓

ส่วนที่ ๑ : ข้อมูลทั่วไป จากผู้ตอบแบบสอบถาม จำนวน ๒๙ ราย

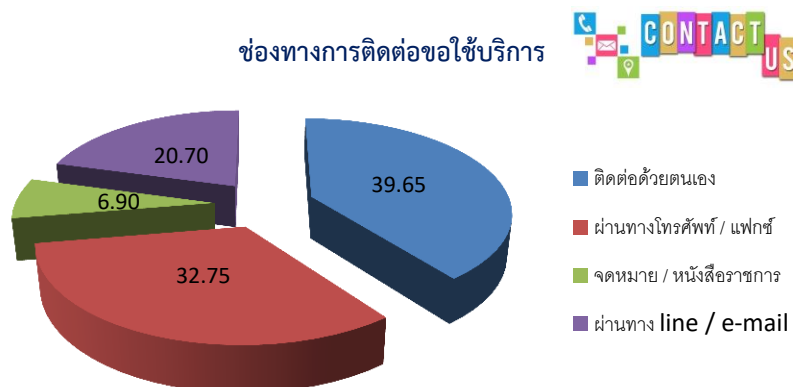
๑.๑ ตำแหน่ง / สถานะของผู้ให้ข้อมูล (คิดเป็นร้อยละ)



๑.๒ ระยะเวลาที่ปฏิบัติงานในจังหวัดพังงา (คิดเป็นร้อยละ)

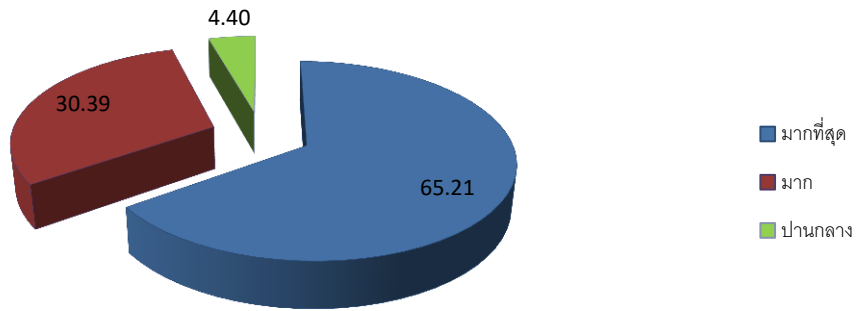


๑.๓ ช่องทางการติดต่อขอใช้บริการ (ตอบได้มากกว่า ๑ ช่องทาง) (คิดเป็นร้อยละ)



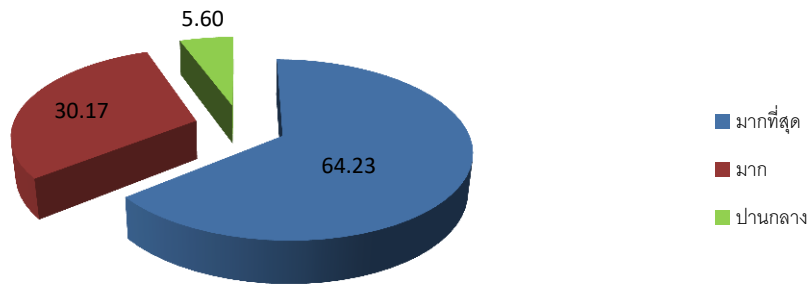
**สรุปภาพรวมความพึงพอใจของผู้รับบริการและผู้มีส่วนได้ส่วนเสียและ
การปฏิบัติตามกรอบคุณธรรม**

**สรุปผลความพึงพอใจและกรอบคุณธรรมต่อการปฏิบัติงานของหน่วยตรวจสอบ
ภายในจังหวัดพังงา (ภาพรวม)**

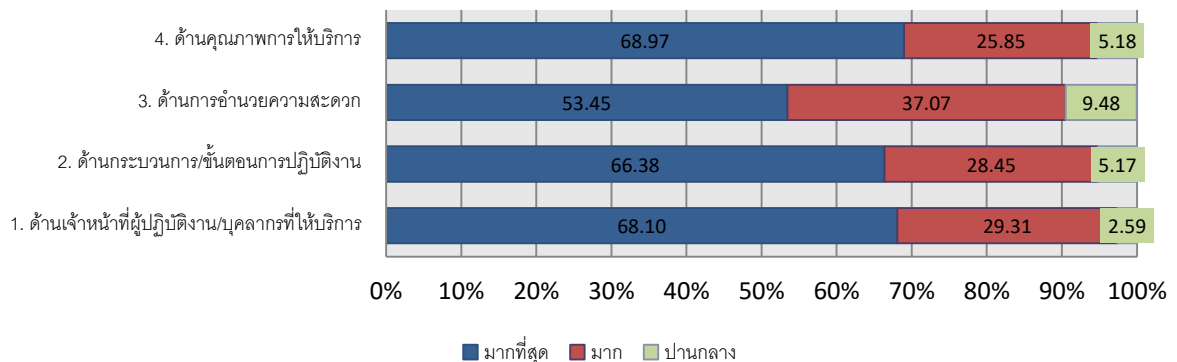


**ส่วนที่ ๒ : ข้อมูลความพึงพอใจของผู้รับบริการและผู้มีส่วนได้ส่วนเสียที่มีต่อการปฏิบัติงาน
ด้านการตรวจสอบภายใน**

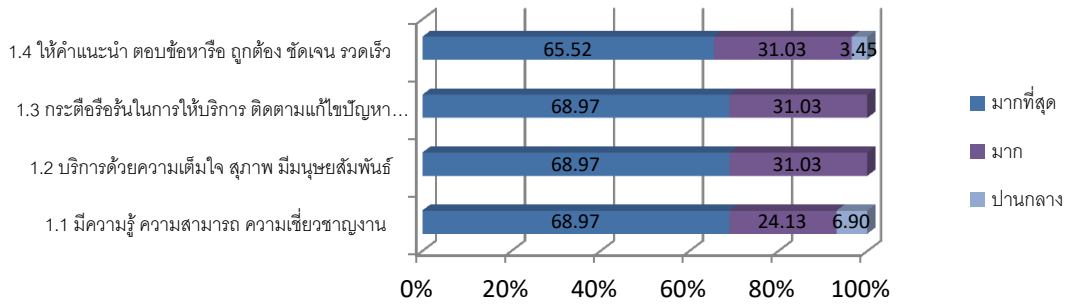
**ข้อมูลความพึงพอใจของผู้รับบริการและผู้มีส่วนได้เสียที่มีต่อการปฏิบัติงาน
ด้านการตรวจสอบภายใน**



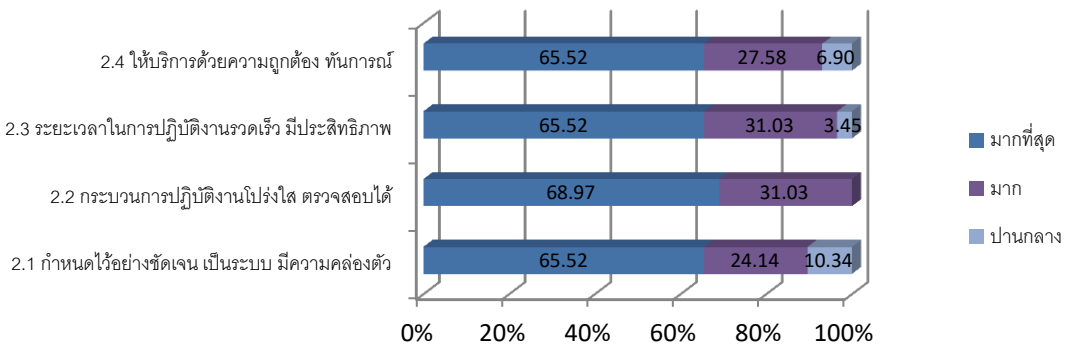
ข้อมูลความพึงพอใจของผู้รับบริการและผู้มีส่วนได้ส่วนเสีย (แต่ละด้าน)



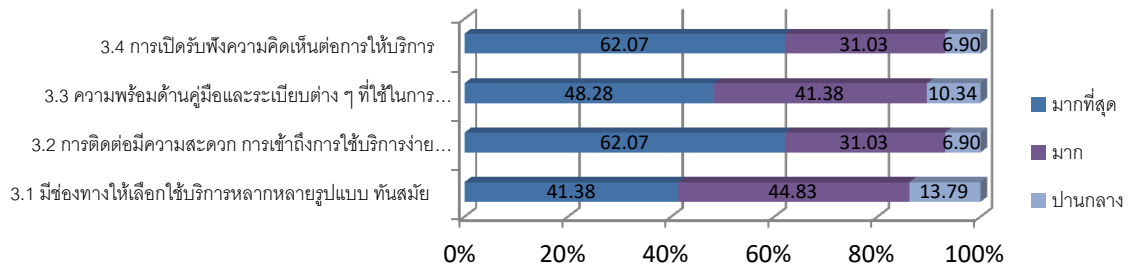
1. ด้านเจ้าหน้าที่ผู้ปฏิบัติงาน / บุคลากรที่ให้บริการ



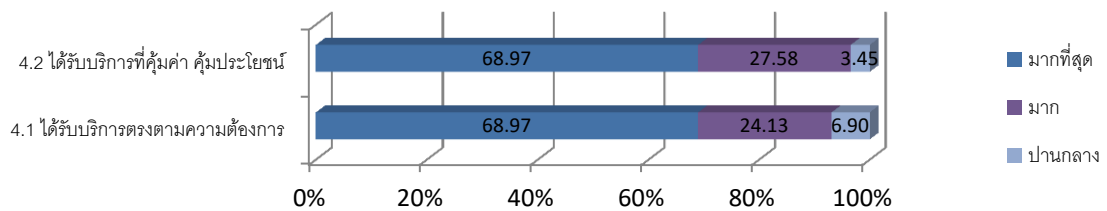
2. ด้านกระบวนการ / ขั้นตอนการปฏิบัติงาน



3. ด้านการอำนวยความสะดวก

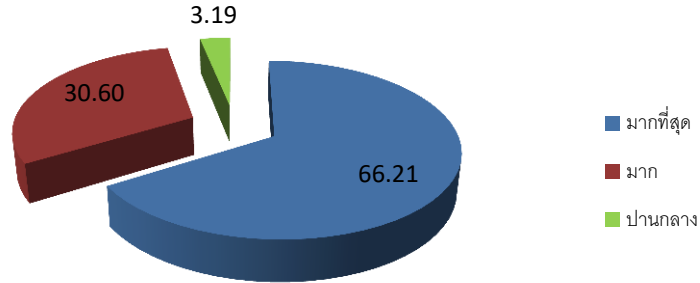


4. ด้านคุณภาพการให้บริการ



ส่วนที่ ๓ : การประเมินการปฏิบัติตามกรอบคุณธรรม

การประเมินการปฏิบัติตามกรอบคุณธรรม (ภาพรวม)



การประเมินการปฏิบัติตามกรอบคุณธรรมแต่ละประเด็น

